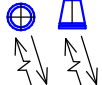
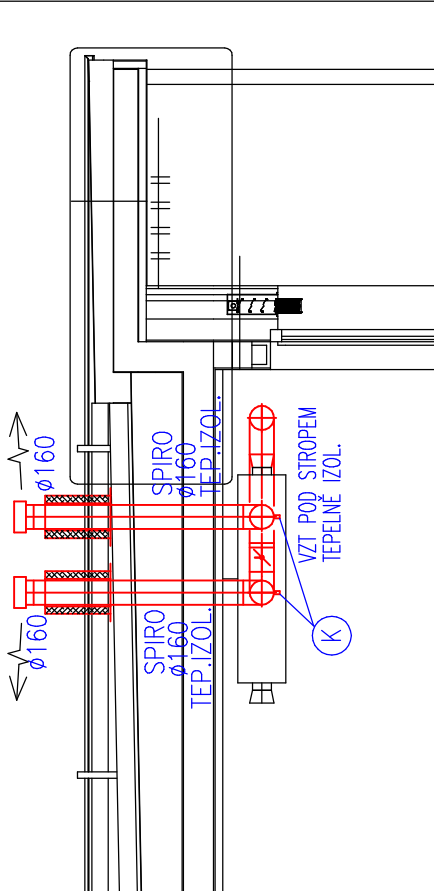


ŘEZ ODVOD VZDUCHU NAD STŘECHU

NAD STŘECHOU VÝFUKOVÁ HLAVICE
cca 0,5 m NAD KRYTINOU
STOUPAČKA TEPELNĚ IZOLOVÁNA
STAVEBNÍ PROSTUP UTĚSNĚN/OPLECHOVÁN

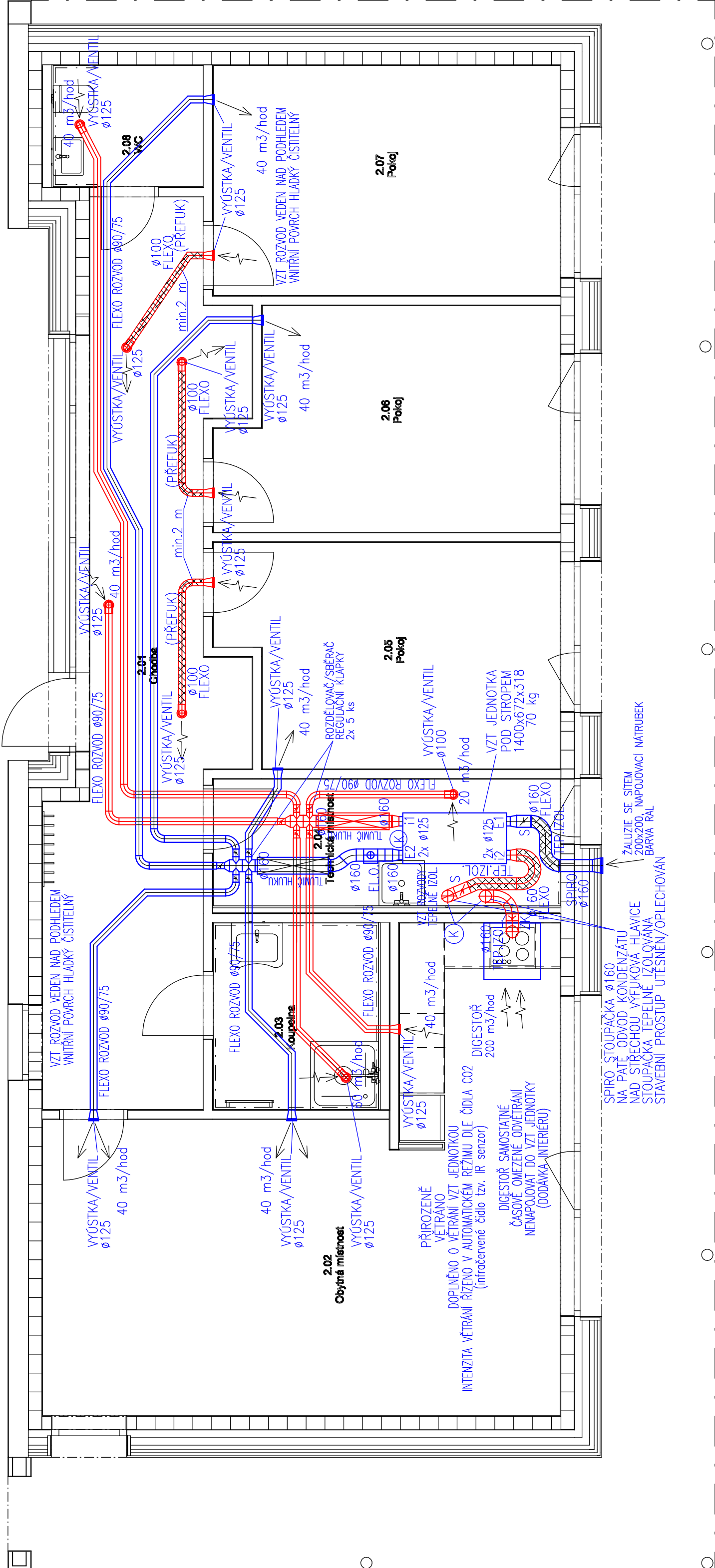


VÝSTKA V PODHLEDU PŘÍVOD/ODVOD VZDUCHU
KRUHOVÁ Ø100/FRANÁŽKA 125x125 PODLE DESINGU PODHLEDU/NA STĚNĚ
DOPROJEKTA PŘES NÁTRUBEK NA FLEXO POTRUBÍ
BAREVNĚ PROVEDENÍ BÍLÁ NEBO DLE PROVEDENÍ INTERiéRU
MONTÁŽ KOORDINOVÁNA S ARCH. NÁVRHEM DISPOZIC PODHLEDU
POLOHA VÝSTEK KOORDINOVÁNA A PRÍZPUSOBENA INSTALACI OSVĚTLENÍ

OBJEM VĚTRÁNEHO PROSTORU cca 345 m³
PROJEKTOVANÁ VÝMĚNA VZDUCHU DLE ČSN EN 15251, VÝHLÁŠKY 146/2024 sb., 0,6x 1/hod (210 m³/hod)

TEPELNÉ IZOLACE V PROSTORU TECHNICKÉ ZÁZEMÍ POD STROPEM
(ROZDĚLENÍ NA VĚTVY PODLE FUNKCE)

- E1 – PŘÍVOD ČERSTVÉHO VENKOVNÍHO VZDUCHU – TEP. IZOL. KAUKČUKOVOU IZOLACÍ TL.30 mm+AL POLEP
- E2 – PŘÍVOD ČERSTVÉHO UPRÁVENÉHO VZDUCHU – TEP. IZOL. KAUKČUKOVOU IZOLACÍ TL.20 mm+AL POLEP
- I1 – SANI VNITŘNÍHO POUŽITÉHO VZDUCHU – TEP. IZOL. KAUKČUKOVOU IZOLACÍ TL.20 mm+AL POLEP
- I2 – VÝFUK ODPADNÍHO VZDUCHU – TEP. IZOL. KAUKČUKOVOU IZOLACÍ TL.30 mm+AL POLEP



PŘÍROZENĚ
VĚTRÁNO
DOPLNĚNO O VĚTRÁNÍ VZT JEDNOTKOU
INTENZITA VĚTRÁNÍ ŘÍZENO V AUTOMATICKÉM REŽIMU DLE ČIDLA CO2
(infračervené čidlo tzv. IR senzor)

DIGESTOŘ SAMOSTATNĚ
ČASOVĚ OMEZENÉ ODVĚTRÁNÍ
NENAPŮJOVAT DO VZT JEDNOTKY
(DODÁVKA INTERiéRU)

SPIRO ŠTOUPAČKA Ø160
NA PATE ODVOD KONDENZÁTU
NAD STŘECHOU VÝFUKOVÁ HLAVICE
STOUPAČKA TEPELNĚ IZOLOVÁNA
STAVEBNÍ PROSTUP UTĚSNĚN/OPLECHOVÁN

ŽALUZIE SE SÍTEM
200X200, NÁPOJOVACÍ NÁTRUBEK
BARVA RAL

kontexty atelier
architektury a urbanismu

NAZEV PROJEKTU

Sociální rehabilitace Nové Město nad
Metují

OBJEDNATEL

Informační inženýring
Provozována nájemci 12/15, 500 03 Hradec Králové

ZPRACOVATEL

Abeller architektury a urbanismu, s.r.o.
Upky 1283, 549 41 Červený Kostelec

ZODPOVĚDNÝ PROJEKTANT

Ing. Eduard Kadlec

VYPRACOVALI

Ing. Eduard Kadlec

STUPEŇ DOKUMENTACE

Dokumentace pro provedení stavby

MÍSTO STAVBY

p.č. 961, 2340, k.ú. Nové Město nad Metují

ŘEŠENÁ ČÁST PD

Vzduchotechnika a vytápění

OBSAH VÝKRESU

Vzduchotechnika SO02
PŮDORYS 1.NP

ČÍSLO VÝKRESU

SO 02 D.2.4.2.2

24.11.2024

FORMÁT

1:50

